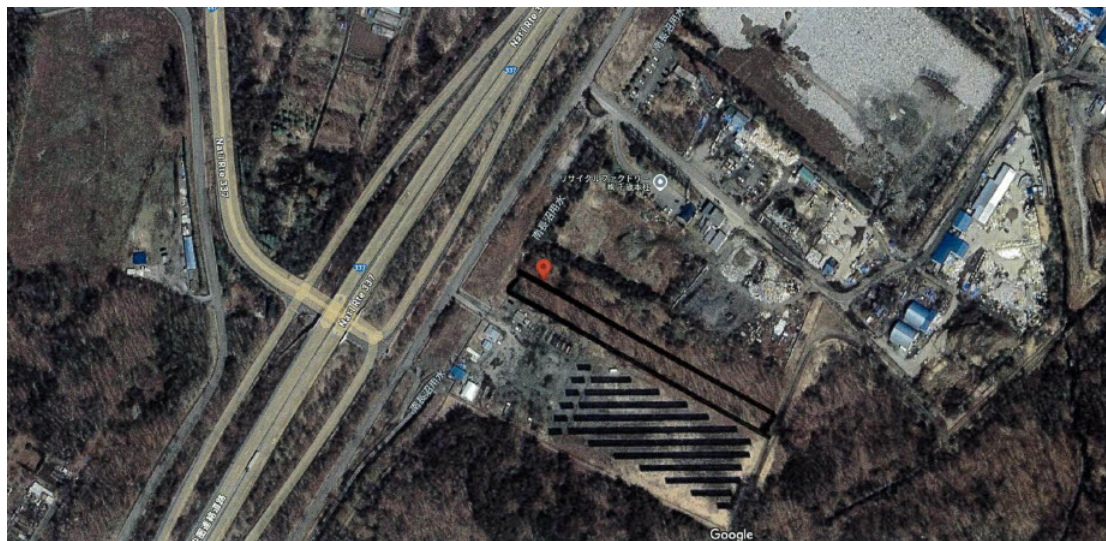
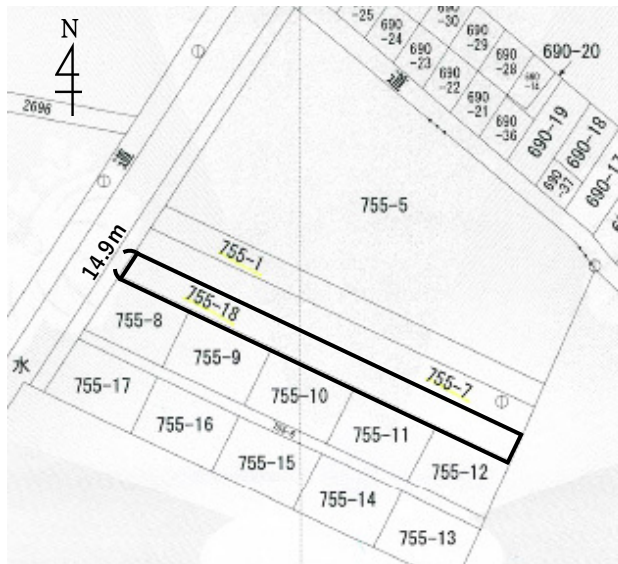


✓ 半導体工場近く、資材置き場・レンタカー駐車場に最適です。



位置情報
(googlemap)



立地について

- ・ 空港から近い
- ・ 半導体工場から近い
- ・ 高規格道路の利用も便利
- ・ 木の伐採引渡可能！

物件種目	売土地		
最寄駅	JR千歳線「千歳駅」		
物件名称	資材置き場用地		
価格	1,700万円		
物件所在地	北海道千歳市祝梅755番18 (地番)		
交通	JR千歳駅まで6.9km (車13分)		
土地面積	3305㎡	999.7坪	
	構造・規模		
建物	床面積		
	戸数		駐車場
土地権利	所有権	地目	原野
都市計画	市街化調整区域	用途地域	
建ぺい率		容積率	
他の法令上の制限	景観法・水防法・森林法		
築年数			
現況	森林	引渡日	相談
接道状況 (角地・間口)	使用許可取得の場合北西側に間口14.9m		
備考	木の伐採引渡可能 (相談の上) 本物件と公道との間には、農業用水路がある為、使用の際は、ながめま土地改良区との協議が必要です。		

- 北海道知事免許 石狩(1) 第9529号
- (公社)全日本不動産協会
- (公社)不動産保証協会

不動産の
飛鳥エステート株式会社

〒066-0037 北海道千歳市新富2丁目8番13号

TEL : 0123-29-6406

FAX : 0123-29-6416

Mail : ito-t@asuka-fudousan.com

- 取引形態 : 媒介
- 仲介手数料 : (3%+6万円)×消費税10%
- 情報公開日 : 令和8年3月31日

Asuka Estate Co.,Ltd.,